

News Cut

SEPTEMBRE 2013

La palettisation automatique dans des espaces de froid négatif a permis d'énormes réductions de coûts

Aucune perte durant la palettisation et le transport routier

Un guide pour une palettisation efficace

La perspicacité ouvre les portes

PAL-cut
www.palcut.com

800

PAL-cut
www.palcut.com

Editorial



par Rudi Pedersen
Directeur général

Bienvenue dans ce nouveau numéro de News Cut.

En Europe, tous les secteurs industriels sont soumis à la pression des concurrents, des banques, des économies nationales en difficulté, et en particulier à la chasse aux réductions de coûts.

Comment survivre dans ces conditions ? Il ne fait aucun doute que les entreprises qui survivent sortent renforcées d'une telle épreuve. Est-il possible de survivre en conservant des schémas de pensée classiques, en restant sur les sentiers battus et en appliquant les mêmes méthodes qu'avant ? A l'évidence, non.

PAL-Cut A/S gagne encore et toujours de nouveaux clients, de grandes et de petites entreprises qui apprécient l'innovation et les nouvelles manières de repenser les équipements. La relation clients-fournisseur s'en trouve d'autant plus forte et investie dans l'avenir. Désormais la réflexion ne se fait pas exclusivement en termes de prix mais également en termes de concept et de confiance.

Plusieurs de nos concurrents ont tenté de copier notre concept et notre méthode, mais nous sommes convaincus que les clients voient la différence.

Certains concurrents s'efforcent de se glisser dans le sillage des innovations créées par PAL-Cut® en réalisant des copies, autrement dit en emboîtant le pas à d'autres. Cette démarche est vaine : la position de chef de file est le fruit d'un processus de transformation mené en étroite coopération et dans une grande confiance réciproque qui profite à chacune des parties. Tel est l'objectif de PAL-Cut.

Au salon Emballage 2012 de Paris, la presse internationale a jugé que la machine PAL-Cut était la plus innovante parmi une sélection de onze produits. Nous avons encore une fois

démontré que nous avons une grande longueur d'avance sur nos concurrents.

Nous avons dernièrement mis au point une solution de palettisation en espace de froid négatif (-20 °C), ce qu'aucune entreprise au monde n'avait réussi jusque-là. Un article y est consacré dans la présente édition.

La machine PAL-Cut à rouleaux (un concept) ou à intercalaires stockés dans un magasin : que choisir ? Nombre de facteurs sont en jeu à l'heure du choix. Nous avons rédigé un guide afin de vous aider à choisir la solution qui vous conviendra. Les intercalaires ne sont pas une mauvaise solution mais dans certains cas, lorsqu'il y a suffisamment d'espace, il est plus judicieux d'opter pour un processus automatisé. C'est ce que montre la décision arrêtée par nombre de nos clients.

PAL-Cut A/S a tiré profit de sa coopération fructueuse avec ses distributeurs, qui remonte à de longues années. Notre réseau de distributeurs ne couvre malheureusement pas encore toute l'Europe, mais pour mieux nous mettre au service de nos clients, nous avons lancé notre boutique en ligne PAL-Cut®. Lorsque vous, client, n'êtes pas en contact avec un de nos distributeurs en particulier, il vous est à présent possible de passer vos achats 24H/24 dans notre boutique en ligne.

L'entreprise PAL-Cut A/S, qui est devenue une entité distincte de Dansk Mink Papir A/S en 2009, œuvre en permanence à améliorer l'environnement de travail de ses employés. L'Inspection danoise du travail lui a attribué un *smiley* vert en reconnaissance de la qualité de l'environnement de travail de l'entreprise. Les perspectives d'avenir sont donc très encourageantes.

Avec une entreprise en fort développement et une association de produits dont nos clients peuvent tirer grand profit, nous nous réjouissons de rencontrer ces derniers en 2013.

J'espère que vous aurez plaisir à lire notre deuxième numéro de News Cut.


Rudi Pedersen
Directeur général

Nous remercions nos clients et distributeurs ci-dessous, qui ont pris le temps de contribuer à la matière des articles publiés ici :

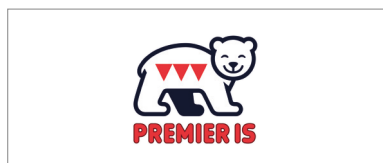


Table des matières

- 04** Une palettisation automatisée à – 20 °C ouvre la voie à de considérables réductions de coûts
- 07** Aucune perte durant la palettisation et le transport routier
- 09** Un guide pour une palettisation efficace
- 09** Le smiley vert de l'Inspection du travail
- 10** La boutique en ligne PAL-Cut®
- 12** Des clients satisfaits sur le stand
- 14** La perspicacité ouvre les portes
- 16** Le salon Emballage de Paris Le salon Emballage de Paris



News Cut

EDITION

PAL-Cut A/S
Hedegaardvej 13, Borbjerg
DK-7500 Holstebro
Tél. +45 9613 3110

DISTRIBUTION

News Cut est diffusé en publipostage direct aux entreprises de production du monde entier en version danois, anglais, allemand et français.
News Cut est également accessible sur notre site www.palcut.com.

News Cut est édité selon les besoins environ deux fois par an et présentera parfois différents produits, projets ou clients, ou rendra compte d'une manière générale des événements importants au sein du secteur.



Une palettisation automatisée à – 20 °C ouvre la voie à de considérables réductions de coûts

Les produits congelés sont normalement palettisés manuellement en chambres de congélation, ou bien à une température avoisinant 0 °C au risque de porter atteinte à leur qualité. Un projet pilote a montré qu'un système de palettisation automatique en chambre froide négative était amorti en seulement 17 mois. La société danoise PREMIER IS est pionnier en la matière.

PREMIER IS est le premier producteur danois de crème glacée. Face à une concurrence intense, à l'augmentation des taxes sur la crème glacée et au niveau élevé des salaires au Danemark, l'entreprise continue à investir afin d'accroître sa productivité. Avec l'installation récente d'une nouvelle ligne de palettisation en espace de froid négatif, Premier Is a pu fortement améliorer l'environnement de travail et réduire le niveau des effectifs de cinq postes à plein temps tout en obtenant un retour sur investissement en seulement 17 mois. La consommation de matériaux de conditionnement a également nettement chuté. Le système automatique de découpe et de distribution d'intercalaires ainsi que le papier antiglisse qu'il utilise ont été fournis par PAL-Cut A/S.

Palettisation manuelle en froid négatif

Jusqu'ici, les caisses à claire-voie de crème glacée étaient empilées manuellement sur des palettes, un intercalaire étant inséré entre les différentes couches de caisses. Au total, 25 000 palettes sont chaque année conditionnées et distribuées par l'entreprise, mais le grand nombre de variantes de conditionnement et les importantes fluctuations saisonnières nécessitent un niveau de flexibilité élevé. Ne voulant en rien transiger sur la qualité, l'entreprise tient à ce que la palettisation continue de s'effectuer à – 20 °C afin de garantir le respect de la chaîne du froid.

Un système robotisé de palettisation automatique était la solution adaptée selon le nouveau directeur technique de Premier Is, Bo Albrektsen. Un froid négatif à – 20 °C constitue toutefois un environnement très rigoureux et contraignant, à la fois pour le robot et le système de découpe et de distribution d'intercalaires. Les visites à d'autres producteurs de crème glacée et les échanges avec des fournisseurs classiques ont montré qu'il n'existait aucune solution standard en la matière. Bo Albrektsen a donc contacté PAL-Cut, qui lui avait fourni des solutions concluantes par le passé.

Une palettisation unique en son genre à – 20 °C

La crème glacée est produite dans une chambre de congélation à – 6 °C avant d'être surgelée à – 20 °C. Elle est alors conditionnée et transférée par un convoyeur à bande vers un autre espace de froid négatif à – 20 °C, où le nouveau système de palettisation automatique a été installé. Un robot de conditionnement saisit les caisses à claire-voie acheminées par le convoyeur à bande et les dépose sur une palette. L'intégration est totale entre ce robot et la machine de découpe et de distribution d'intercalaires. Le robot prend donc ensuite un intercalaire dans la machine de découpe et le dépose sur la palette. L'installation se compose de deux lignes de palettisation parallèles alimentées par les deux lignes de production. Chaque ligne peut palettiser jusqu'à 30 caisses de crème glacée par minute, soit 8 à 10 palettes par heure et par ligne. L'équipement est capable de reconnaître et de gérer les quelque 40 types de conditionnement.

Bo Albrektsen est enchanté : « Nous avons pu réduire notre niveau d'effectifs de cinq postes à plein temps et

Le nouveau système de palettisation permet de faire l'économie d'une palettisation manuelle en espace de froid négatif.





Le directeur technique Bo Albrektsen (à droite) est fier de son nouveau système, qu'il pense unique en son genre.

notre capacité de palettisation a augmenté de 20 à 50 %. Nous avons donc acquis beaucoup plus de flexibilité pendant la saison haute. C'est également un investissement d'une qualité peu commune avec un retour sur investissement en seulement 17 mois ».

Une dépose sécurisée des intercalaires

Le fonctionnement en continu de l'équipement est important et c'est pourquoi le système PAL-Cut automatique de découpe et de distribution d'intercalaires ainsi que le papier antiglisse Antim65 ont été choisis. Bo Albrektsen souligne que le système PAL-Cut est unique en son genre parce qu'il dépose un seul intercalaire à la fois et réduit ainsi au minimum le risque de perte d'un intercalaire par le bras du robot. Les palettes sont donc garnies sans interruption. Par ailleurs, cette solution nécessite beaucoup moins de manutention parce que le rouleau de papier fait une longueur de 3 000 m, c'est-à-dire l'équivalent de la quantité consommée en une semaine environ. Auparavant, il fallait remplacer les palettes d'intercalaires plusieurs fois dans la journée.

Une consommation de papier réduite

Le choix du papier s'est porté sur Antim65 notamment en raison de son revêtement spécial qui, d'une part, contribue à sécuriser particulièrement bien la structure de la palette et, d'autre part, permet de réduire le grammage en le faisant passer de 220 g à 150 g, entraînant ainsi des

économies de 4 000 EUR par an. À cela s'ajoute bien entendu l'avantage environnemental que représente la réduction de la consommation de papier.

Un véritable défi

Faire fonctionner le système PAL-Cut à -20°C a été une gageure. Le bras du robot a été modifié pour être muni d'accessoires tels qu'un manchon chauffant, et la machine PAL-Cut de découpe et de dépose d'intercalaires a été équipée d'un élément chauffant pour le moteur ainsi que de différents lubrifiants, dispositifs d'activation, etc.

Preben Thomsen, de PAL-Cut A/S déclare ainsi : « Cette solution unique en son genre peut à présent être proposée à tous les producteurs de l'agroalimentaire souhaitant mettre en place une palettisation performante et compétitive de leurs produits congelés. À notre connaissance, personne ne propose de solution similaire. »

Un environnement de travail meilleur

Cet investissement a également eu des répercussions positives sur l'environnement de travail. Auparavant, une équipe de quatre hommes travaillait pendant 30 minutes dans la chambre de congélation. Une autre équipe de quatre hommes prenait alors la relève et travaillait pendant une nouvelle tranche de 30 minutes. En effet, la réglementation du travail n'autorise qu'une durée de travail de quatre heures à -20°C .



Le robot de palettisation ne perd plus d'intercalaires en route car il est découpé un seul intercalaire à la fois.

La pleine vitesse, durant la palettisation comme sur la route

L'entreprise allemande Südzucker cherchait de nouveaux moyens d'améliorer la flexibilité de son processus de palettisation automatique. Le nouveau système PAL-Cut de découpe et de dépose d'intercalaires lui a permis des gains de productivité importants et un passage en continu des palettes entières aux demi-palettes.

En outre, l'entreprise en a profité pour renforcer du transport grâce à l'angle dit « de glissement » des palettes qui dépasse à présent 27°, un aspect réglementaire extrêmement important étant donné la rigueur des exigences allemandes en matière d'arrimage du chargement dans le transport routier.

Le problème : la palettisation

A l'usine Südzucker de Plattling, dans le sud-est de la Bavière, on a pu se débarrasser du problème des intercalaires qui étaient positionnés de manière incorrecte ou qui tombaient entre les palettes en activant les cellules photoélectriques. L'usine palettise chaque jour 300 palettes de sucre, ce qui impose des exigences rigoureuses en matière de productivité et de continuité du processus de palettisation.

Les problèmes survenaient au moment où le robot déplaçait les intercalaires. Les ventouses d'aspiration attrapaient souvent deux intercalaires à la fois, voire davantage, puis les laissaient échapper sur le sol, le positionnement du ou des intercalaires sur la palette étant ainsi incorrect. Le robot positionnait alors la couche suivante de paquets de sucre en décalage, ce qui entraînait un arrêt de la production.

Zéro interruption

Trois lignes de conditionnement robotisées sont à présent équipées de machines automatiques PAL-Cut 800/1200, qui découpent et déposent les intercalaires un par un de sorte que le robot ne soulève qu'un seul intercalaire à la fois. Les quatre lignes de palettisation traitent des paquets de sucre glace de 250 g et de 10 kg, et des paquets de sucre de 1 kg. Les machines PAL-Cut sont totalement intégrées aux lignes de palettisation et le changement entre les demi-palettes et les palettes UE s'effectue sans interruption.

« Depuis que nous avons opté pour le système automatique de distribution d'intercalaires de PAL-Cut, l'insertion de ceux-ci s'est sensiblement améliorée.

Deux représentants du distributeur allemand de PAL-Cut en compagnie d'Uwe Martin, Südzucker, à côté de la nouvelle machine automatique de découpe et de distribution d'intercalaires.





Les palettes sont conformes à la norme DIN EN 12195-1, en vertu de laquelle les palettes doivent pouvoir supporter une inclinaison de 27°.

La productivité et l'efficacité de l'installation s'en trouvent ainsi accrues. Depuis que nous avons installé le système PAL-Cut, l'insertion des intercalaires n'est plus un problème », explique Thomas Mizerski, responsable du service Emballage et Expédition chez Südzucker, à Plattling.

Étroite coopération

La configuration des lignes a été conçue en étroite coopération avec Piehler Industribedarf, un des distributeurs de PAL-Cut en Allemagne. Piehler a intégré les machines de découpe et de distribution d'intercalaires dans les lignes de palettisation existantes de Südzucker.

Stabilité durant le transport

Le sucre est un produit délicat à transporter car il peut facilement bouger pendant le transport, malgré un conditionnement en paquets de 1 kg et un banderolage de la palette avec du film étirable, notamment. « Avec les intercalaires en papier antiglisse Antim65 de PAL-Cut, les palettes sont plus stables et mieux sécurisées durant le transport », explique Markus Obermaier, responsable des processus de transformation en aval chez Südzucker.



Rudolf Sander, de l'institut d'essai indépendant DEKRA

Akademie Augsburg, va dans le même sens : « Nous confirmons que les palettes répondent à présent à la norme DIN EN 12195-1, en vertu de laquelle les palettes doivent pouvoir supporter une inclinaison de 27°. Nous avons mis au point un essai d'inclinaison des palettes utilisant des intercalaires en papier Antim65 de PAL-Cut et avons mesuré que les palettes supportaient un angle de glissement de plus de 27°. Avec les anciens intercalaires, les palettes ne supportaient qu'une inclinaison de 18 à 22°. »

Un stockage réduit

Les intercalaires Antim65 utilisés sont réalisés dans un papier de grammage 150 g muni d'un revêtement spécial antiglisse. Le papier comme son revêtement sont recyclables à 100%. Le papier pour intercalaires est livré en rouleaux pouvant atteindre 4 000 mètres. Cela suffit à la consommation de plusieurs jours et, par comparaison avec les intercalaires utilisés auparavant, permet de réduire fortement les interruptions de l'exploitation pour le remplacement de l'alimentation en papier.

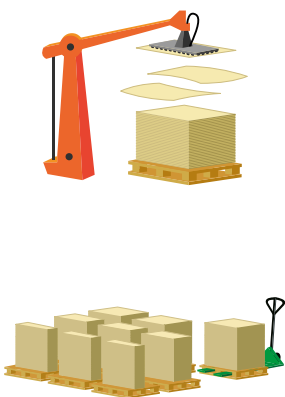
« Nous avons également pu réduire considérablement l'espace de stockage interne (les emplacements de palettes) pour les intercalaires et éliminer ainsi un grand nombre d'emplacements », conclut M. Obermaier.

Avec une production annuelle de 4,9 millions de tonnes, le groupe Südzucker est le numéro un du sucre en Europe.

Un guide pour une palettisation efficace

L'expérience montre qu'une optimisation des processus de palettisation automatique peut générer des avantages concurrentiels déterminants, en particulier du fait que de nombreuses entreprises continuent d'utiliser des intercalaires en carton livrés sur palettes.

Problème :



Solution :



Scannez le flashcode pour en savoir plus...

Le smiley vert de l'Inspection du travail

Le 8 novembre 2012, l'Inspection du travail s'est rendue dans les locaux de PAL-Cut et a constaté que l'environnement de travail de l'entreprise était conforme à la législation en vigueur. L'entreprise figure ainsi avec le *smiley* vert sur le site de l'Inspection du travail, qui indique que cette dernière n'émet aucune réserve concernant l'environnement de travail de l'entreprise. Le *smiley* est donc également synonyme, vis-à-vis de l'extérieur, du fait que l'entreprise veille à la santé et à la sécurité de ses employés. Le *smiley* vert est valable cinq ans.

Le *smiley* vert

Le *smiley* vert indique que l'inspection du travail n'émet aucune réserve concernant l'environnement de travail de l'entreprise.

Une entreprise ne peut l'obtenir que si les principaux éléments de son environnement de travail ont été inspectés. Autrement dit, l'entreprise a soit fait l'objet d'une sorte de dépistage général (avant le 1er janvier

2012), soit été inspectée sur la base d'une analyse des risques (après le 1er janvier 2012).

Le *smiley* vert est attribué si l'Inspection du travail constate que l'entreprise n'enfreint pas la réglementation en matière d'environnement du travail ou qu'elle a réglé les points soulevés par l'Inspection du travail.

En même temps que le *smiley* vert, est publiée la date à laquelle l'entreprise a fait l'objet d'un dépistage général ou d'une inspection basée sur une analyse de risques, ou a réglé les points soulevés par l'Inspection du travail.

Le *smiley* vert a une durée de validité précise : il expire à l'issue de cinq ans.

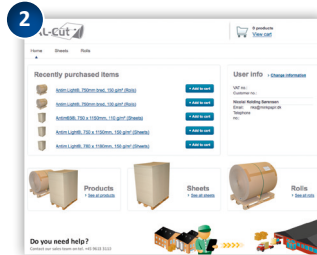


La boutique en ligne PAL-Cut®

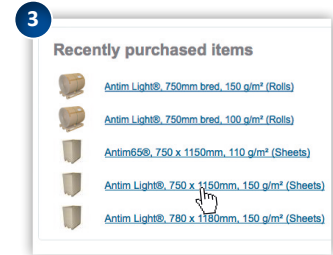
Nous vous facilitons la commande des produits PAL-Cut dont vous avez besoin. Les modalités d'utilisation sont présentées ci-dessous.



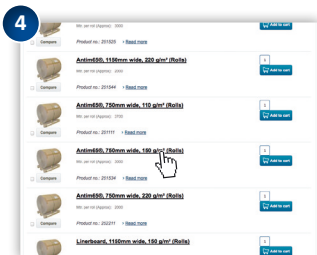
Une fois créé votre compte d'utilisateur, saisissez votre login.



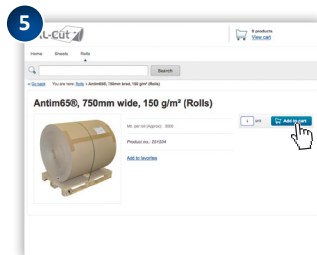
Après vous être connecté, un écran tel que celui-ci s'affiche.



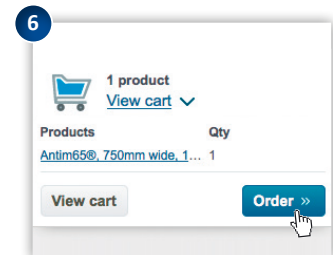
Si vous souhaitez commander de nouveau l'un des produits achetés précédemment, il est facile de le faire à partir de la première page.



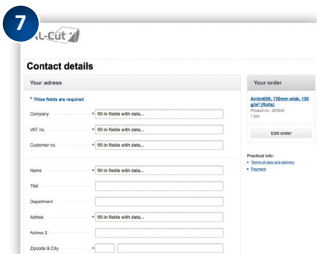
Cherchez les produits dont vous avez besoin.



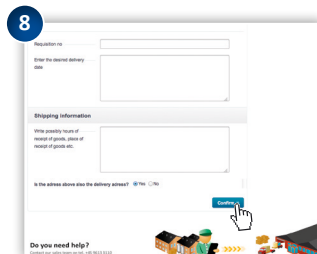
Cliquez sur « Add to cart ».



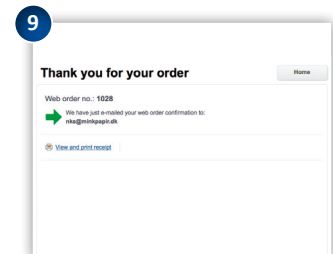
Dans le coin droit, une fenêtre vous permet de suivre en permanence votre commande. Cliquez sur « Order » lorsque vous avez ajouté dans votre panier tous les produits que vous souhaitez commander.



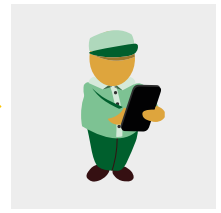
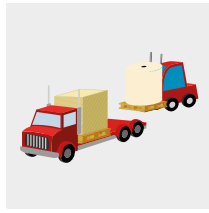
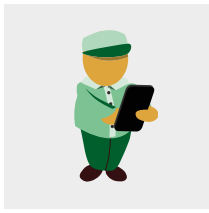
La plupart des champs sont renseignés automatiquement. Vérifiez que les informations enregistrées sont exactes. Vous pouvez modifier les champs manuellement. Le système présentera toutefois les mêmes indications lors de votre prochaine connexion. Nous vous prions par conséquent de nous contacter pour modifier les informations concernées.



Vous avez la possibilité d'indiquer la date de livraison souhaitée ainsi que les détails relatifs à la livraison. Vous pouvez également indiquer une adresse de livraison différente si elle diffère de l'adresse de facturation.



Votre commande est à présent enregistrée et vous recevrez une confirmation de commande provisoire. Vous recevrez rapidement une confirmation de commande définitive sur laquelle figureront également le prix des marchandises et du transport ainsi que la date d'expédition.



Accès de l'utilisateur

Dans le coin supérieur droit du site www.palcut.com, vous trouverez un lien vers la boutique en ligne. Vous pourrez y créer un compte utilisateur afin de passer vos commandes.

Commande

Une fois que vous avez créé un compte dans la boutique en ligne, il vous suffit d'aller faire vos courses d'intercalaires et de rouleaux de papier. Tous les utilisateurs ont accès à notre gamme standard. Si vous achetez actuellement des produits spéciaux, ces derniers pourront également être commandés dans la boutique.

Traitement des commandes

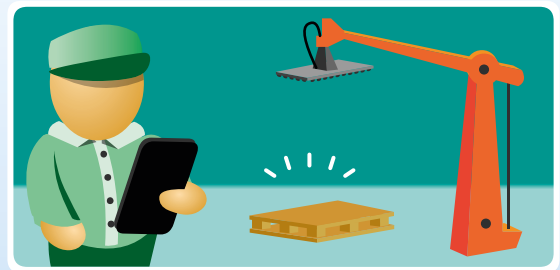
Votre commande est traitée dès réception. Les prix ne sont pas indiqués dans la boutique, ni le prix du transport. Vous recevrez une confirmation de commande définitive sur laquelle seront indiqués les prix et une date de livraison confirmée.

Réception des marchandises

La réception de vos marchandises s'effectue dans les conditions normales.

Pour commander de nouveau en toute simplicité

Vos dernières commandes s'affichent sur la page d'accueil lorsque vous vous connectez à la boutique en ligne. Il est ainsi très simple de commander de nouveau les mêmes produits afin qu'il n'y ait pas d'erreur d'une fois sur l'autre.



Des clients satisfaits sur le stand

Scanpack, du 19 au 22 novembre 2012



Avec quelque 12 000 visiteurs, le salon Scanpack 2012 s'est caractérisé par une fréquentation un peu en baisse mais la présence d'un nombre bien plus important de décideurs. Telle est l'impression de Keld Emil Jensen, directeur commercial de PAL-Cut A/S. Ce salon, qui s'est tenu comme d'habitude à Göteborg, est le plus grand salon de Scandinavie en matière d'emballage et de conditionnement.

Des intercalaires en nombre

PAL-Cut® a présenté pour la première fois la nouvelle version de la machine PAL-Cut de découpe et de distribution d'intercalaires qui réduit le temps de changement de format du fait que la commande électronique (qui permet de changer entre six formats différents) se fait en un clin

d'œil. En particulier, les visiteurs se sont beaucoup intéressés au fait qu'il est à présent possible de découper les intercalaires pour palettes entières et demi-palettes et de les déposer avec beaucoup de précision sur le plateau d'où ils seront saisis. En effet, les commerçants détaillants souhaitent de plus en plus se faire livrer leurs marchandises sur des demi-palettes ou des quarts de palette.

Services à la clientèle

Sur le stand, on sentait bien que plusieurs centaines d'installations ont été mises en place. De nombreux clients ont profité de leur visite pour se mettre au courant des dernières nouveautés en matière d'intercalaires et de machines, mais aussi pour se faire conseiller dans l'optimisation de leur système de palettisation.

De nouvelles commandes

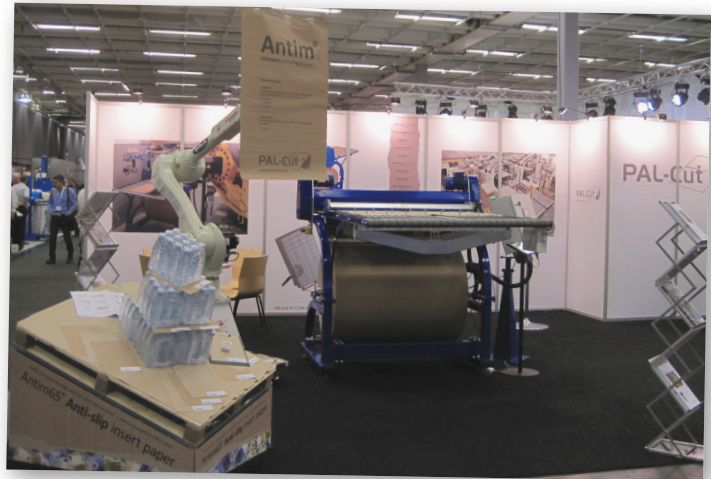
Concrètement, PAL-Cut a vendu plusieurs installations à des industries agroalimentaires, médicopharmaceutiques et papières. La commande la plus spectaculaire a été passée par un gros producteur de l'UE et porte sur deux grosses installations destinées à son usine implantée en Russie.



PAL-Cut devient la norme

Keld Emil Jensen résume son impression du salon comme suit:

« Les visiteurs qui sont passés sur notre stand étaient très nombreux à connaître déjà notre machine PAL-Cut bleue parce qu'ils en ont entendu parler via d'autres clients. Ils en avaient des impressions extrêmement positives et citaient notamment le fait que notre machine ramène le nombre d'interruptions de la ligne de palettisation à un chiffre dérisoire et devient en quelque sorte la norme. »





Jean-Christophe Imbert, près d'une des installations les plus récentes acquises.

La perspicacité ouvre les portes

PAL-Cut® connaît une forte croissance en Europe, où un certain nombre de nouveaux marchés et de nouveaux distributeurs sont apparus ces dernières années. A cette occasion, nous avons interrogé Jean-Christophe Imbert, B2B France, qui distribue PAL-Cut en France depuis 2011. Il nous fait part de son expérience et des raisons pour lesquelles il croit à la force du concept de PAL-Cut.

B2B a été créé en 2011 par Jean-Christophe Imbert précisément en vue de distribuer les solutions PAL-Cut de découpe et de dépose d'intercalaires destinées aux lignes de palettisation automatique. L'entreprise est implantée dans les environs de Lyon où elle regroupe les locaux des services commerciaux, du service après-vente et les installations de stockage.

Dernièrement, elle a installé un site de stockage à Lille afin de garantir l'approvisionnement des stocks d'intercalaires destinés aux clients du nord de la France.

L'angle d'inclinaison d'une palette

La coopération remonte à une visite du stand PAL-Cut sur le salon Interpack 2011 à Düsseldorf. Une palette



garnie de bouteilles d'eau minérale et fortement inclinée accrocha son attention et lui montra que PAL-Cut était sur une voie d'avenir. Même sa rencontre avec le directeur commercial Preben Thomsen ne le dissuada pas d'entreprendre une collaboration avec PAL-Cut.

Vingt ans dans les boissons

Jean-Christophe Imbert avait à son actif vingt ans d'expérience en tant que fournisseur au service de l'industrie des boissons, dans le domaine du conditionnement, d'une part, et des équipements d'injection ou extrusion-soufflage pour la production de bouteilles plastique, d'autre part. Dans son dernier poste, il était responsable Vente et SAV pour l'Europe du sud du canadien Husky Injection Moulding Systems. Auparavant, il avait travaillé pour l'industrie des boissons aux Etats-Unis.

L'efficacité est vendeuse

Avec quatre systèmes PAL-Cut installés, B2B France est déjà une réussite. Normalement, une entreprise nouvellement créée met un certain temps à se faire connaître et reconnaître du marché, en particulier lorsque le segment ciblé est constitué des grands groupes industriels agroalimentaires, médicamenteux et cosmétiques. Mais les choses sont allées plus vite que prévu, explique Jean-Christophe Imbert :

« Les clients sont presque toujours à l'écoute de ce qui peut les faire gagner en efficacité dans leurs processus de conditionnement. Sur ce point, nous pouvons nous appuyer sur l'expérience acquise par PAL-Cut depuis plus de dix ans en Europe du nord, où l'entreprise a développé un grand savoir en matière de découpe et de distribution automatiques d'intercalaires ainsi que d'intégration aux lignes de palettisation automatique. »

Repenser les processus

Jean-Christophe Imbert part toujours des lignes de conditionnement existantes des clients. Selon lui, PAL-Cut est en position de force du fait que sa machine de découpe et de distribution d'intercalaires peut sans difficulté s'intégrer aux installations existantes des clients, et surtout parce qu'elle constitue une solution unique en son genre et un bon exemple de la manière dont on peut repenser un processus. Il s'explique :

« Nous leur offrons à la fois davantage de temps de production sans interruption et une productivité accrue grâce à l'association d'une

machine de découpe et de distribution avec des rouleaux d'intercalaires à découper. Les concurrents se polarisent tous sur la livraison d'intercalaires sur palettes qui n'apportent rien, ni en termes de productivité, ni en termes de réduction des coûts. »

Des perspectives d'essor

Les perspectives sont très prometteuses, juge Jean-Christophe Imbert :

« Lors du salon Emballage 2012, à Paris, nous avons eu tant de contacts que je suis très optimiste quant à l'atteinte de nos objectifs pour 2013, à savoir un triplement du nombre d'installations de machines PAL-Cut de découpe et de distribution d'intercalaires.

Sur le salon, la machine PAL-Cut a d'ailleurs été mise à l'honneur par la presse professionnelle internationale, en même temps qu'un certain nombre d'autres produits innovants, dans le cadre du Pack Innovation du hall 6, véritable vitrine des innovations et des tendances. »

De grandes attentes

Preben Thomsen, directeur commercial Europe de PAL-Cut, est confiant dans les perspectives du marché français :

« B2B France est un distributeur très investi qui se met à l'écoute des clients et comprend leurs besoins, et qui sait rendre visibles les rationalisations concrètes qu'une solution PAL-Cut permettra de dégager. D'autant que Jean-Christophe Imbert sait véritablement trouver les accès aux grands groupes industriels français pour dialoguer avec leurs décideurs. Nous attendons beaucoup du marché français. »

Jean-Christophe Imbert et Preben Thomsen sur le stand PAL-Cut au salon Emballage 2012 de Paris.



Le salon Emballage de Paris

du 19 au 22 novembre 2012



Pal-Cut A/S était présent et bien représenté par son directeur commercial Europe Preben Thomsen et son distributeur français Jean-Christophe Imbert, de la société B2B France, lorsque les portes du salon Emballage 2012, très apprécié des professionnels, se sont ouvertes pour quatre jours le 19 novembre dernier.

Les palettes inclinées fascinent

Dès le début, un vif intérêt s'est exprimé pour les palettes inclinées, qui illustrent l'angle d'inclinaison sans glissement des marchandises sur les palettes lorsque ces dernières sont munies de l'intercalaire antiglisse Antim65®. « C'est une bonne entrée en matière », explique Preben Hansen, « car les visiteurs s'approchent pour constater par eux-mêmes que nous n'avons PAS collé les cartons sur les palettes ».

Un travail de fond sérieux

Notre distributeur français, représenté par Jean-Christophe Imbert, avait mené un bon travail de fond préalablement au salon, ce qui lui a permis de prévoir un

certain nombre de rendez-vous avec des clients sur le stand. Ce salon est une occasion parfaite pour rencontrer non seulement nos clients actuels, mais aussi de nouveaux clients. Tout était prêt et nous n'avons pas chômé car de nombreux visiteurs se sont pressés sur le stand, venant principalement de France mais également d'Italie.

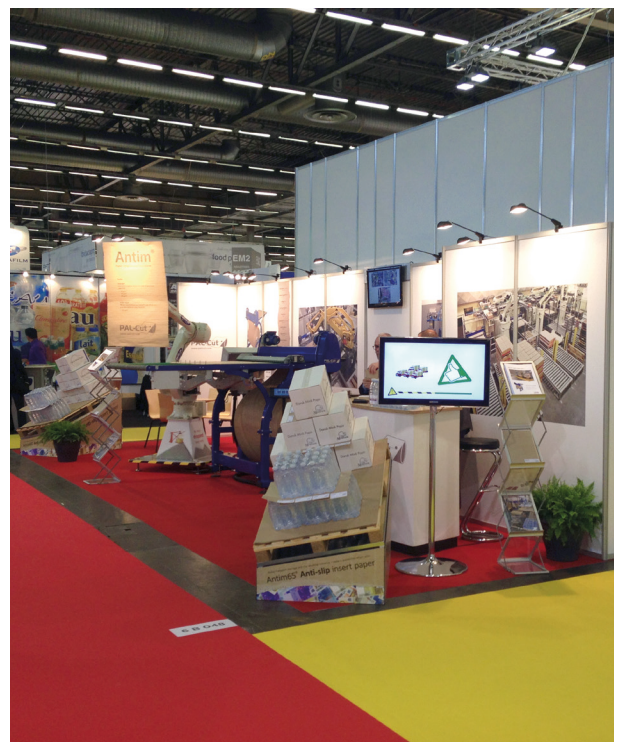
Intégration iPad

La machine PAL-Cut® de découpe et de distribution d'intercalaires était bien entendu exposée sur le stand où, comme au salon Scanpack, nous avons pu présenter la nouvelle possibilité d'intégration sur iPad Apple.

La presse internationale sélectionne la machine PAL-Cut® parmi les innovations de l'année

Au salon Emballage 2012 de Paris, la presse internationale a jugé que la machine PAL-Cut était la plus innovante parmi une sélection de onze produits.





Votre distributeur PAL-Cut :



DK

Albe Emballering A/S
Tél. +45 4468 0707
Web : www.albeemballage.dk

DK

CC&CO.
Tél. +45 7010 3366
Web : www.cc-co.dk

SE

Papyrus Sverige AB
Tél. +46 316 705 47
Web : www.papyrus.com

SE

Skyddspapp AB
Tél. +46 070 692 04 70
Web : www.skyddspapp.se

SE

T - Emballage AB
Tél. +46 383 599 00
Web : www.t-emballage.se

NO

Landteknikk AS
Tél. +47 2305 2800
Web : www.landteknikk.no

FI

OY K.G. ÖHMAN AB
Tél. +358 9 351790
Web : www.pakkausohman.com

DE | A

Knüppel Verpackung GmbH
Tél. +49 5541 / 706-0
Web : www.knuettel.de

DE | A

Piehler Industribedarf GmbH
Tél. +49 (0) 89 / 785 81 534
Web : www.antrutschpapier.com

DE

Brangs + Heinrich GmbH
Tél. +49 (0) 212 2403 0
Web : www.brangs-heinrich.de

NL

Topa Verpakking B.V.
Tél. +31 252 245 200
Web : www.topa-packaging.com

FR

B2B FRANCE
Tél. +(33) 4 78 36 76 71
Web : www.b2bfrance.fr

ES

Palletiser Service
Tél. +45 7070 2662
Web : www.palletiserservice.com



 **Danemark**

PAL-Cut A/S

Hedegaardvej 13, Borbjerg · DK-7500 Holstebro
Tél. (+45) 9613 3110 · Fax (+45) 9613 3111
info@palcut.com · www.palcut.com



Preben Thomsen

*Directeur commercial
(Europe et grands comptes internationaux)*

Tél. direct (+45) 9613 3125
Mob. (+45) 2349 5044
E-mail pt@palcut.com



Preben Nielsen

*Directeur commercial
(Scandinavie)*

Tél. direct (+45) 9613 3124
Mob. (+45) 4047 4686
E-mail pni@palcut.com



Keld Emil Jensen

*Responsable commercial
(Scandinavie)*

Tél. direct (+45) 9613 3120
Mob. (+45) 2142 4122
E-mail kej@palcut.com



Gitte Pedersen

Coordinatrice ventes

Tél. direct (+45) 9613 3106
Mob. (+45) 2028 6062
E-mail glp@palcut.com



Lotte Otte Laursen

Coordinatrice ventes

Tél. direct (+45) 9613 3286
Mob. (+45) 5151 0239
E-mail lol@palcut.com



Packaging Aids Ltd
Tél. +44 (0)1268 885885
Web : www.packer-products.co.uk



Lindum Packaging
Tél. +44 (0)1472 355868
Web : www.lindumpackaging.com



Axymatic
Tél. +32 (0)68 64 84 00
Web : www.axymatic.com



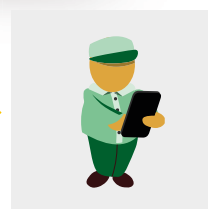
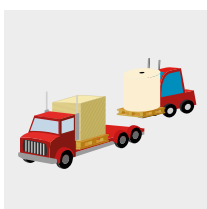
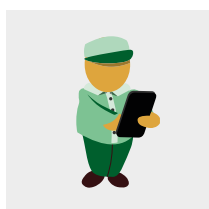
Dynamic Packaging Solutions Ltd
Tél. +353 (1) 401 1828
Web : www.dpsrockpak.com



PACK-LINE Solutions
Tél. +61 3 5470 6070
E-mail: info@pack-linesolutions.com.au

La boutique en ligne PAL-Cut®

Nous vous facilitons la commande des produits PAL-Cut dont vous avez besoin.



Accès de l'utilisateur

Dans le coin supérieur droit du site www.palcut.com, vous trouverez un lien vers la boutique en ligne. Vous pourrez y créer un compte utilisateur afin de passer vos commandes.

Commande

Une fois que vous avez créé un compte dans la boutique en ligne, il vous suffit d'aller faire vos courses d'intercalaires et de rouleaux de papier. Tous les utilisateurs ont accès à notre gamme standard. Si vous achetez actuellement des produits spéciaux, ces derniers pourront également être commandés dans la boutique.

Traitement des commandes

Votre commande est traitée dès réception. Les prix ne sont pas indiqués dans la boutique, ni le prix du transport. Vous recevrez une confirmation de commande définitive sur laquelle seront indiqués les prix et une date de livraison confirmée.

Réception des marchandises

La réception de vos marchandises s'effectue dans les conditions normales.

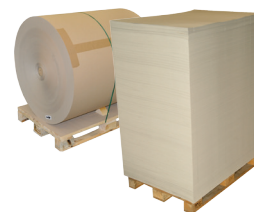
Pour commander de nouveau en toute simplicité

Vos dernières commandes s'affichent sur la page d'accueil lorsque vous vous connectez à la boutique en ligne. Il est ainsi très simple de commander de nouveau les mêmes produits afin qu'il n'y ait pas d'erreur d'une fois sur l'autre.



... commandez vos feuilles et rouleaux en ligne!

Dans le coin supérieur droit du site www.palcut.com se trouve un lien vers la boutique en ligne dans laquelle il est possible de commander les marchandises sélectionnées après création d'un compte utilisateur.



Pour des échantillons en format A4 ou pour des offres d'autres formats ou grammages, contactez-nous à l'adresse info@palcut.com ou par téléphone au +45 9613 3110.

PAL-Cut®